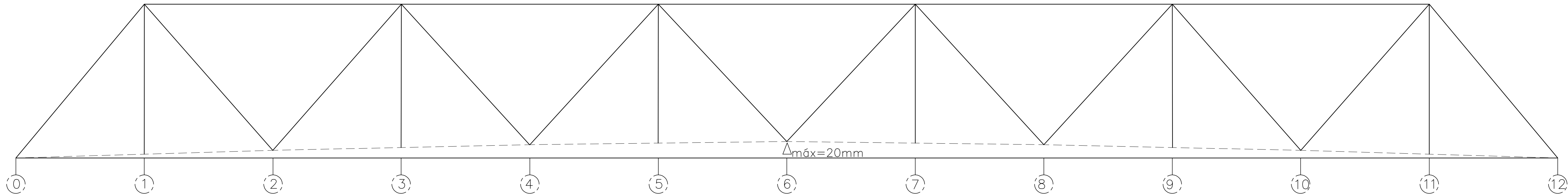
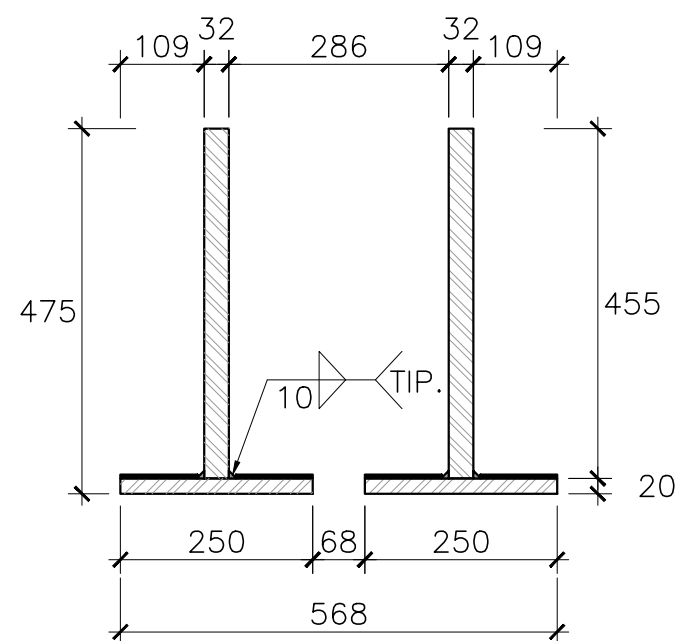


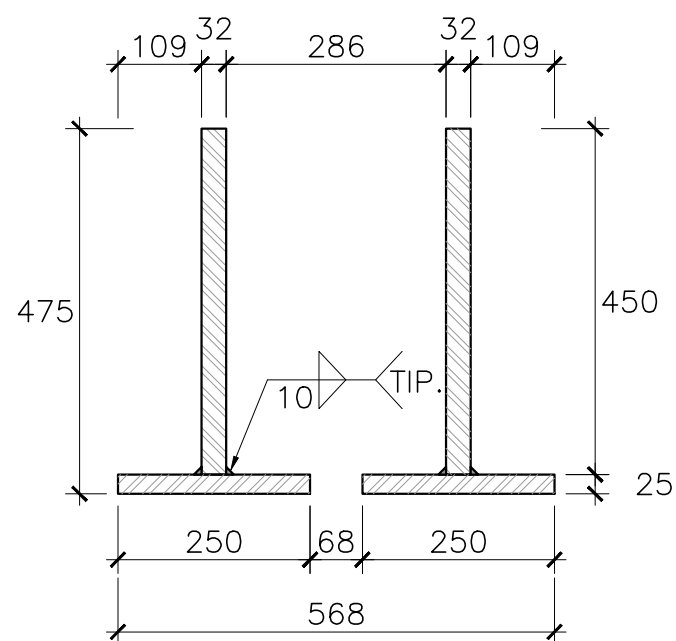
MONTAJE
ESCALA 1:100



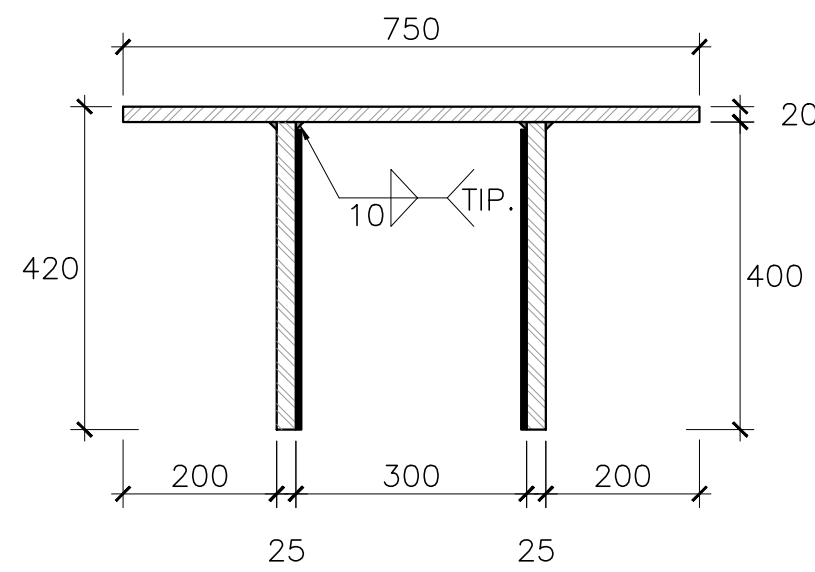
CONTRAFLECHA
ESCALA 1:100



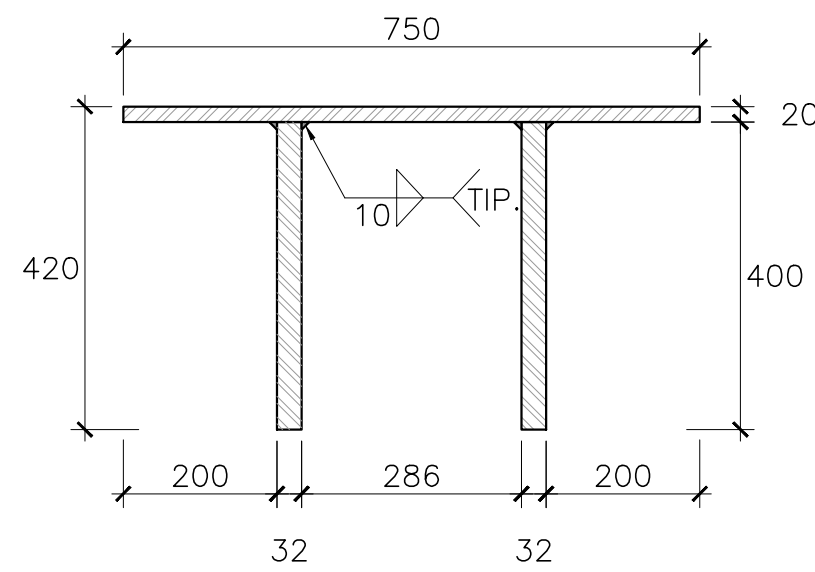
CUERDA INFERIOR
CI-1
ESCALA 1:10



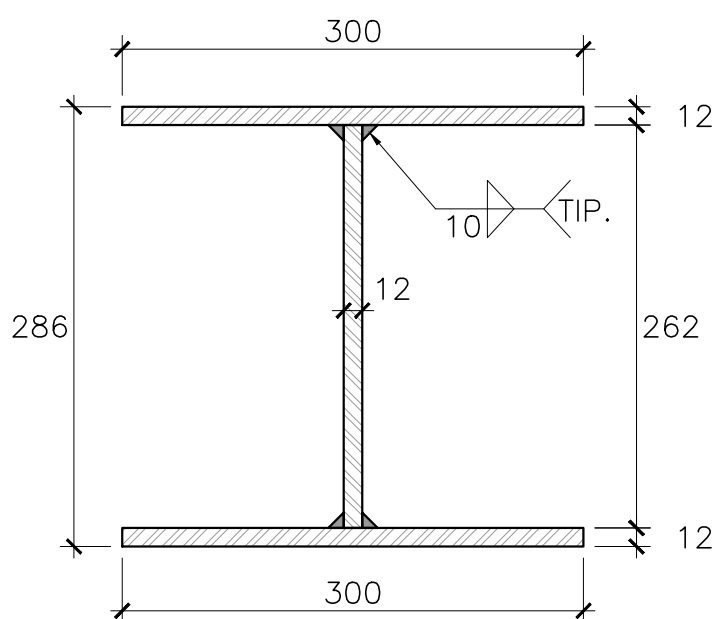
CUERDA INFERIOR
CI-2
ESCALA 1:10



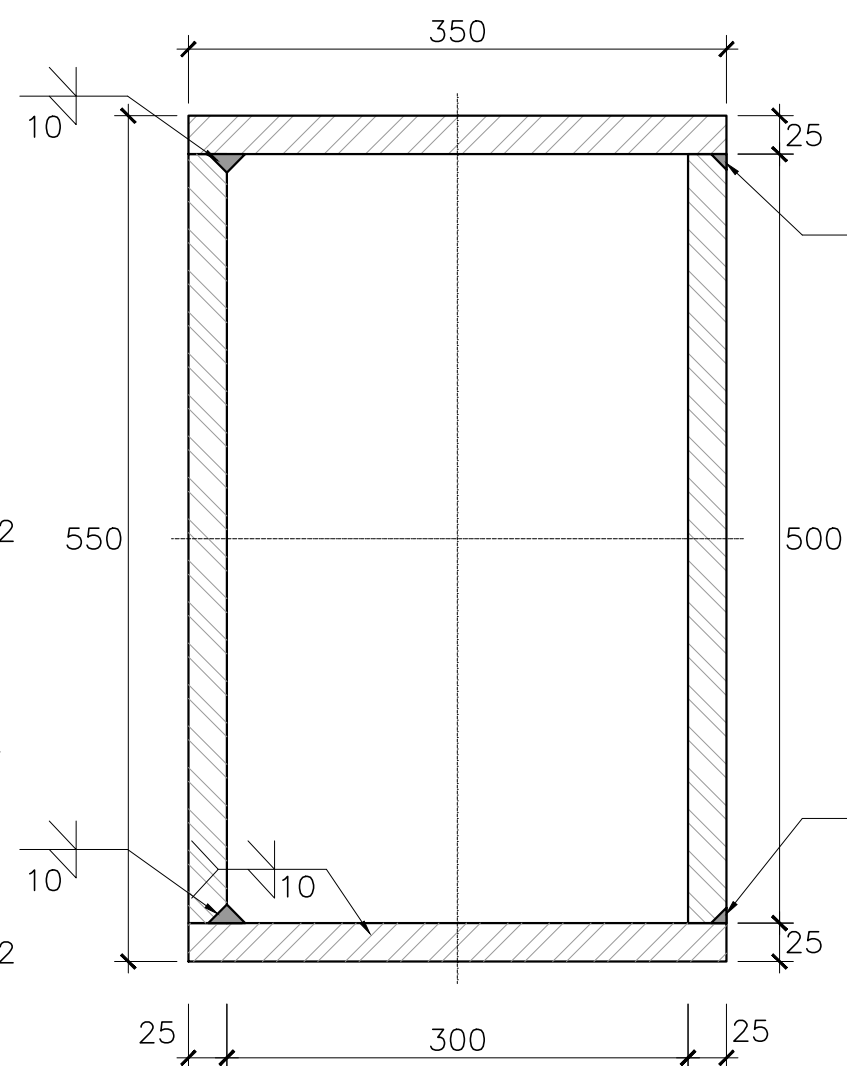
CUERDA SUPERIOR
CS-1
ESCALA 1:10



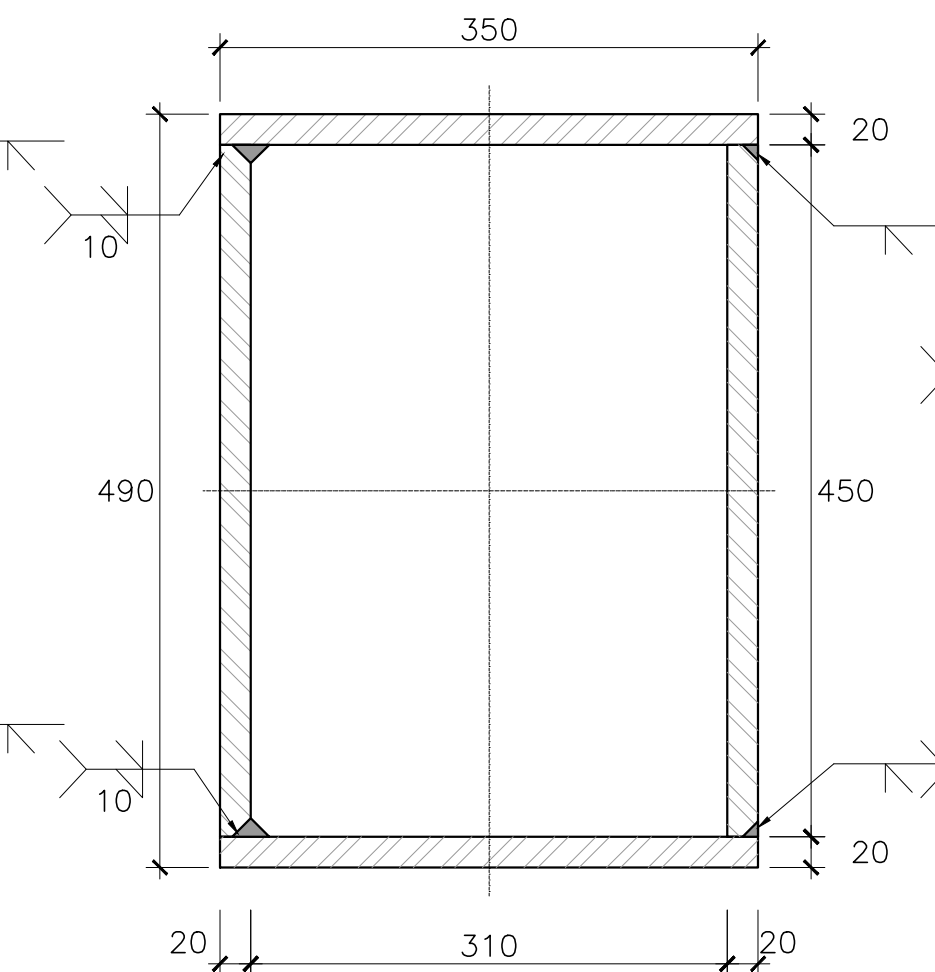
CUERDA SUPERIOR
CS-2
ESCALA 1:10



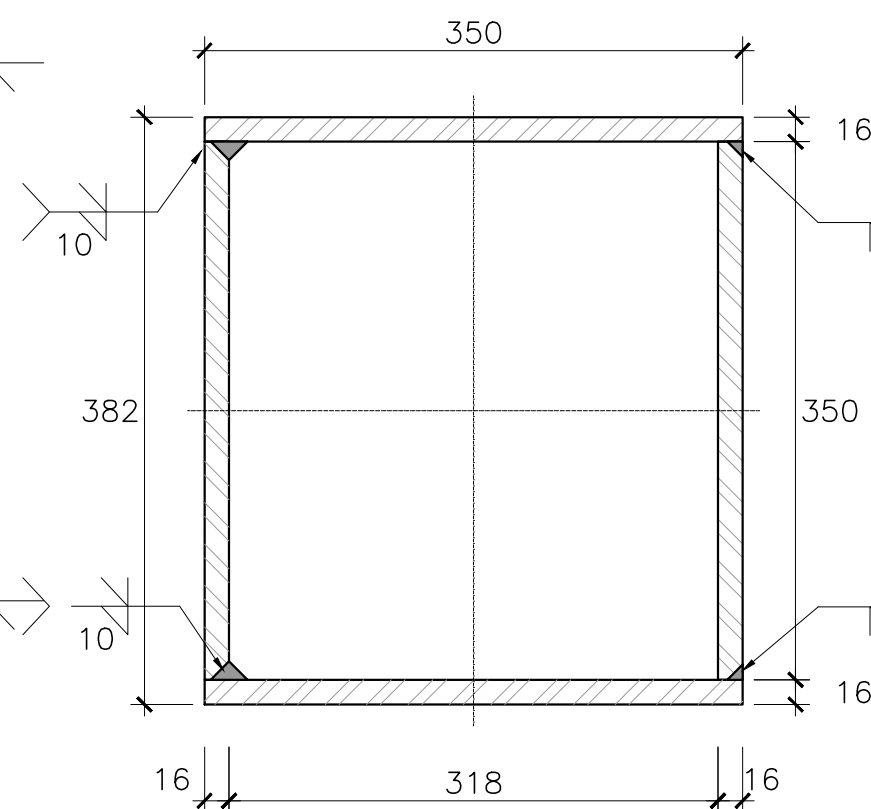
MONTANTE
M-1
ESCALA 1:5



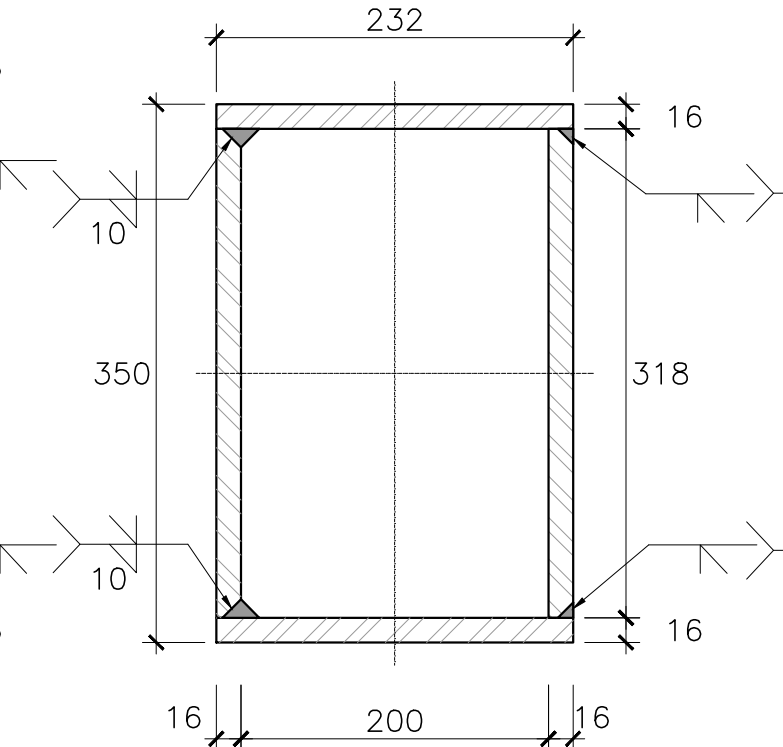
DIAGONAL EN COMPRESIÓN 1
DC-1
ESCALA 1:5



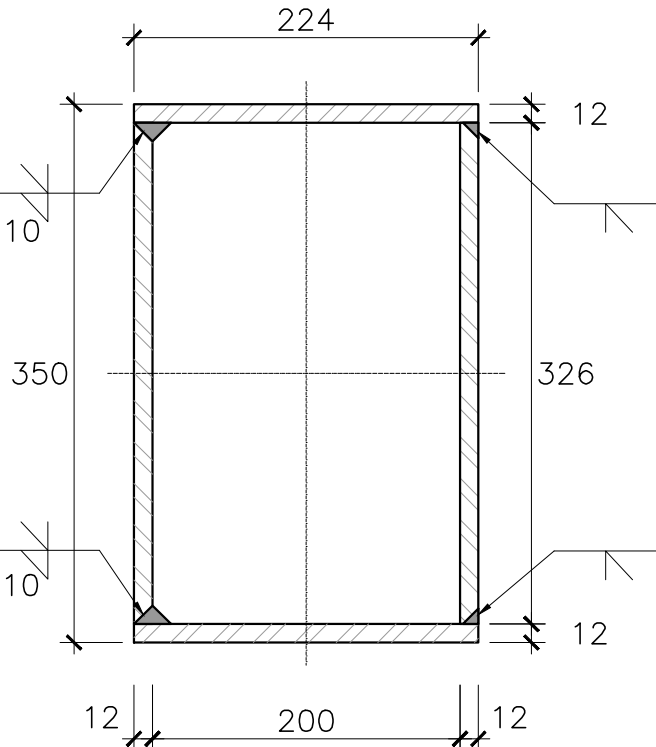
DIAGONAL EN COMPRESIÓN 2
DC-2
ESCALA 1:5



DIAGONAL EN COMPRESIÓN 3
DC-3
ESCALA 1:5



DIAGONAL EN TRACCIÓN 1
DT-1
ESCALA 1:5



DIAGONAL EN TRACCIÓN 2
DT-2
ESCALA 1:5

ESPECIFICACIONES TÉCNICAS

ESPECIFICACIONES DE DISEÑO Y CONSTRUCCIÓN

PARA LA FABRICACIÓN, SUPERVISIÓN Y CONTROL, PINTURA, EMPALME Y MONTAJE SE UTILIZARÁN LAS SIGUIENTES ESPECIFICACIONES:

- AASHTO LRFD BRIDGE DESIGN SPECIFICATIONS
- ANSI/AASHTO/AWS D1.5 BRIDGE WELDING CODE
- AASHTO LRFD BRIDGE CONSTRUCTION SPECIFICATIONS

ACERO ESTRUCTURAL

- PERFILES ARMADOS
ASTM A709 GRADO G 50
Fy = 345 MPa.
- RIGIDIZADORES
ASTM A709 GRADO G 50
Fy = 345 MPa.
- CARTELAS
ASTM A709 GRADO G 50
Fy = 345 MPa.
- PLANCHAS DE APOYO
ASTM A709 GRADO 36
Fy = 250 MPa.
- CONECTORES STUDS
ASTM A108 GRADO 1015
Fy = 345 MPa.
- PERNOS
ASTM A 490
Pret. Min. = 408kN

SOLDADURA

- ELECTRODOS AWS E7018 (SOLDADURA DE ESTRUCTURAS METÁLICAS)

DISPOSITIVOS DE APOYO

- NEOPRENO
DUREZA 60 SHORE A



LAMINA: MONTAJE/CONTRAFLECHA Y PERFILES ARMADOS
TESIS: ELABORACIÓN DEL EXPEDIENTE TÉCNICO DEL PUENTE LAQUIPAMPA, DISTRITO DE INCAHUASI PROVINCIA DE FERREÑAFÉ, DEPARTAMENTO DE LAMBAYEQUE.

UNIVERSIDAD : UNIVERSIDAD CATÓLICA SANTO TORIBIO DE MOGROVEJO
TESISTA : JOSEPH MANUEL TIPACTI REQUEJO
FECHA : 05/2019
ESCALA : INDICADA

LÁMINA :

EM-05